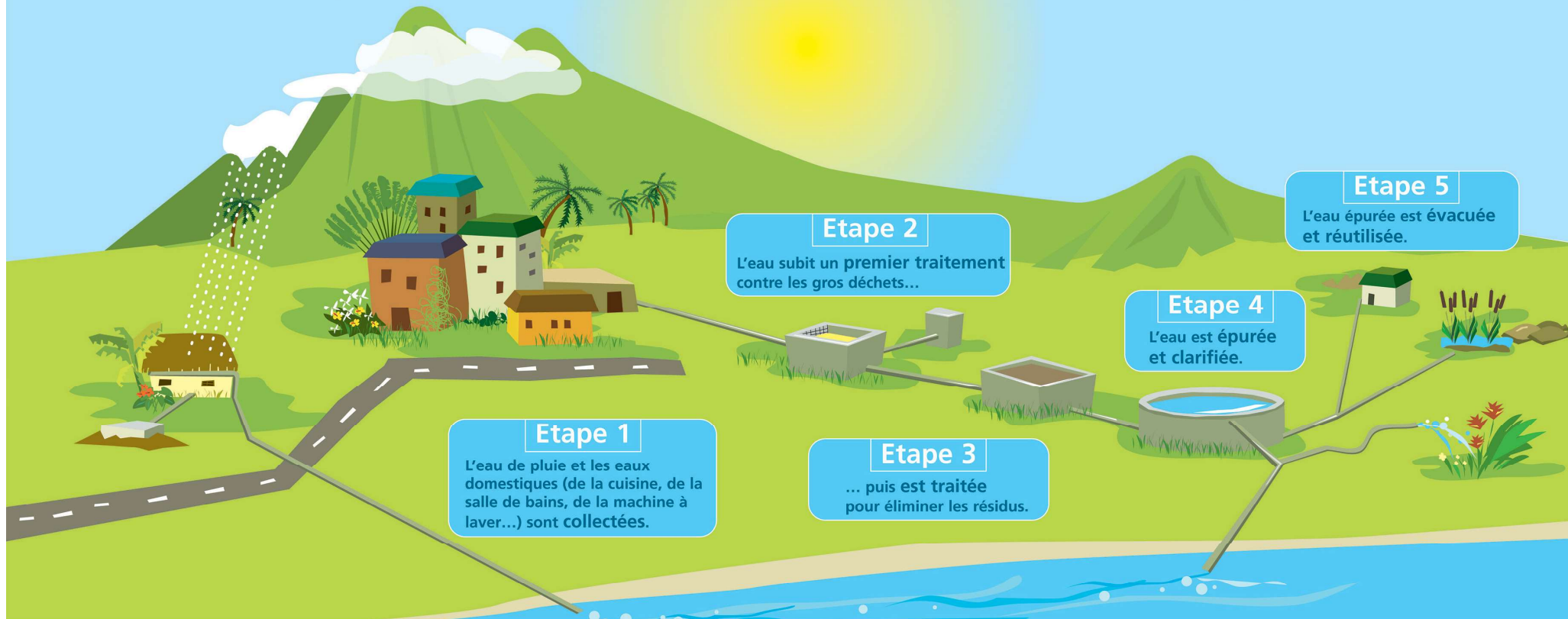


# Comment sont traitées les eaux usées ?



## Etape 1

### La collecte des eaux

Il existe 2 types de collectes :

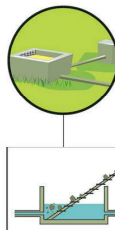
- Les eaux pluviales, provenant des ruissellements des toits et des chaussées routières sont collectées par les gouttières et les caniveaux et sont rejetées dans le milieu naturel (les rivières ou le lagon).
- Les eaux usées de la cuisine, de la salle de bains ou des toilettes sont collectées puis évacuées dans des fosses septiques individuelles où elles seront traitées directement. Dans le cas d'installations collectives, comme les immeubles et les villes, les eaux usées sont évacuées dans un réseau spécifique qui débouche à la station de traitement des eaux usées.



## Etape 2

### Le pré-traitement

Le pré-traitement est une opération qui consiste à éliminer les gros déchets (le plastique, les cannettes, le sable, les huiles et les graisses, qui sont évacués vers la décharge.

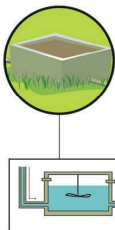


## Etape 3

### Le traitement

L'eau est traitée afin d'éliminer la pollution. Il existe deux formes principales de traitement des eaux usées :

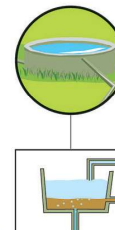
- un traitement physico-chimique qui élimine les matières en suspension
- un traitement biologique par boues activées, biodisques ou lits bactériens, dans lesquels des bactéries interviennent dans le processus de dépollution.



## Etape 4

### La clarification

Cette étape permet de séparer les boues et l'eau par décantation.



## Etape 5

### La réutilisation et la valorisation

L'eau et les boues sont séparés et évacués vers deux destinations bien distinctes. L'eau traitée et épurée est réutilisée dans le milieu naturel (rivières ou lagon). Les boues collectées sont transformées en compost ou évacuées dans des zones contrôlées (Centre d'Enfouissement Technique).

